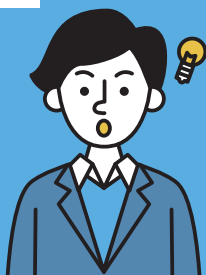
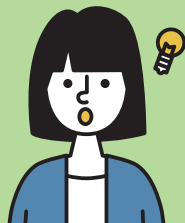


専門分野のノウハウを
持っている事務所と
協働したい



スタートアップで
まだ安定して
仕事が取れない



普段経験しない
設計で、
経験を積みたい



誰か常駐監理
出来ないかな



2024年
サービス
スタート!



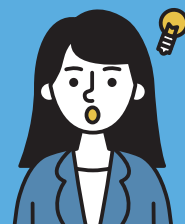
物件が重なって、
作図の
手が足りない



次の物件まで
スタッフの手が
空いたけど



大きい物件を
受注したけど、
どこかと組んで設計したい



設備設計を
探したい



会員相互のニーズに応える場を造る

協力事務所マッチングサービス **アーキ・パートナー**

構造、設備、積算も含め、
業務協力が行える事務所や仕事を検索。
会員相互のニーズに応える場を造ります。

業務を
受託したい

JOIN

業務を
委託したい

サービスの
ご利用は
こちらから



<https://www.archi-partner.com/>

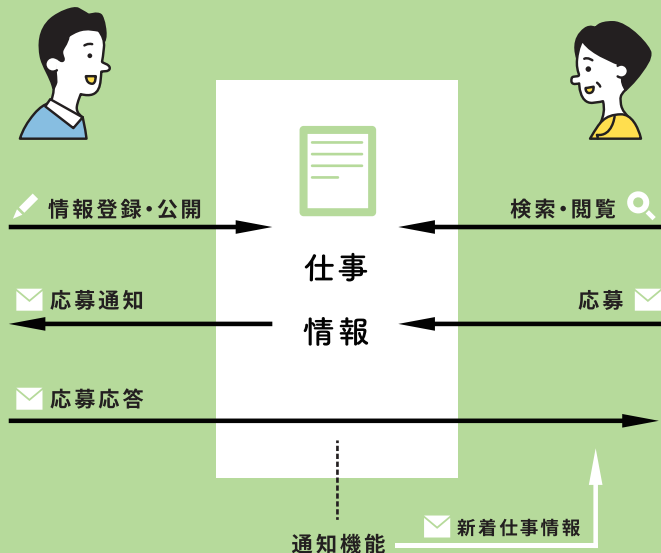


「アーキ・パートナー」は、
(一社)東京都建築士事務所協会に加盟する建築士事務所同士で、
設計監理業務の一部を外部の設計事務所に委託したい建築士事務所と、
同じく受託を希望する建築士事務所をつなぐプラットフォームです。

仕事を探す

設計業務の一部を
委託したい建築士事務所

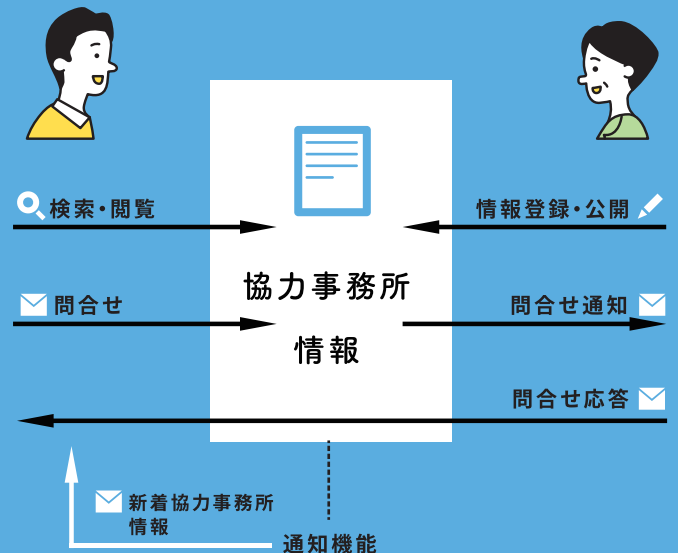
協力事務所として業務を
受託したい建築士事務所



協力事務所を探す

設計業務の一部を
委託したい建築士事務所

協力事務所として業務を
受託したい建築士事務所



まずは、新規利用者登録をお願いします！

<https://www.archi-partner.com/>

QRコードからもアクセスできます

01 02 03

会員データベースに管理アカウントでログインの上、一般アカウントを作成してください。

新規利用者登録画面で、01で作成した一般アカウントを入力し、続けて基本情報を登録して下さい。

利用者登録が完了すると、サービスの利用が可能になります。

- ※管理アカウント
1事務所に1つ付与されるアカウント
- ※一般アカウント
メールアドレスがIDとなるアカウント

サービスの
ご利用は
こちらから



一般社団法人
東京都建築士事務所協会
Tokyo Association of Architectural Firms

お問い合わせ先



jimu101@taaf.or.jp

マネジメント支援センターについてはこちらをご覧ください

<https://www.taaf-management.or.jp/>