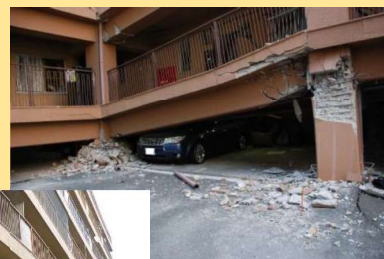


令和8年度

東京都住宅政策本部

ピロティ階の耐震補強について 補助金の御案内

特に耐震性が不足する
壁の少ない**ピロティ階**を
有するマンションは大地震で
**倒壊等の危険性が
高くなります**



提供: 特定非営利活動法人
耐震総合安全機構



写真(左、上)
2016年の熊本地震で
被災したマンションで、
ピロティ階であった1階
(駐車場)が押しつぶさ
れ層崩壊した。

出典: 熊本災害デジタルアーカイブ
/ 提供: 福島県白河市



東京防災公式
キャラクター
「防サイくん」

◆補助の概要

①補助額

費用の1/2 (1,750万円まで)

②補助を受けられるマンション

1・2階のIs値※0.4未満

※Is値:「構造耐震指標」と呼ばれ、耐震性を示す指標

あなたのマンションも御検討ください

まずは、ピロティ階の補強について
相談してみませんか？



うちの
マンションは
大丈夫？

補助の対象に
なる？

具体的な補強
方法は？

専門家の
アドバイスを
受けたい

ピロティ階の補強設計・工事に補助金が出ます
(詳しくは裏面を御覧ください)

御相談窓口

公益財団法人 東京都防災・建築まちづくりセンター

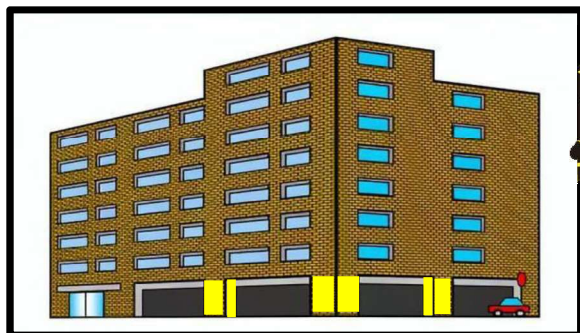
☎ 03-5989-1470

Email : pilotis@tokyo-machidukuri.jp

〒160-8353 東京都新宿区西新宿七丁目7番30号



首都直下型地震はいつ起きてもおかしくないと言われています。
 資金面、専有部工事が必要等でマンション全体の耐震化が難しい場合は、先行して危険性の高いピロティ階等を補強することを検討しましょう！



まずはピロティ階等を補強！



その後
 全体の耐震改修工事を完了させよう



申込みは
 令和9年1月15日
 まで



ピロティ階の補強設計・工事に対する補助の御案内 「命を守るためのピロティ階等緊急対策事業」

補助対象者 : 旧耐震基準マンションの管理組合
 補助対象 : ピロティ階等の補強に係る設計及び工事
 補助率 : 設計及び工事に係る費用の2分の1

(合計で**1,750万円限度**)

主な補助要件 : ① 旧耐震基準の分譲マンション (3階以上)
 ② 耐震診断を実施済みで、
地上1・2階のIs値が0.4未満であること
 ③ **補強により建物全体のIs値が0.4以上**になること
 (指定機関の設計評定が必要)

申請先 : 公益財団法人 東京都防災・建築まちづくりセンター
 電話 03-5989-1470
 メール pilotis@tokyo-machidukuri.jp



詳しくは

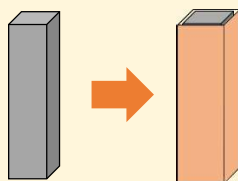
本事業を活用しピロティ補強を実施したマンション



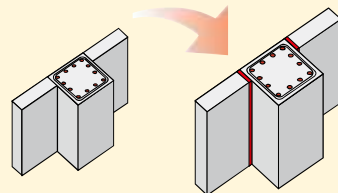
シーアイマンション武蔵野

補強内容

柱の鋼板巻き補強



耐震スリット設置



発行：東京都住宅政策本部民間住宅部マンション課
 住所：東京都新宿区西新宿二丁目8番1号 ☎03-5320-4944



リサイクル適性(A)
 この印刷物は、印刷用の紙へ
 リサイクルできます。



登録番号 (7) 75